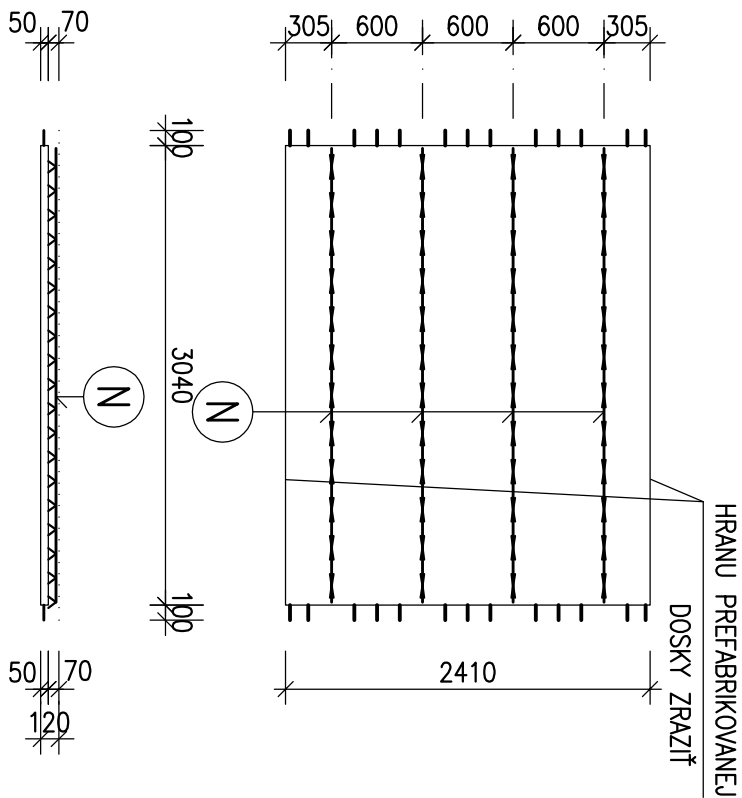
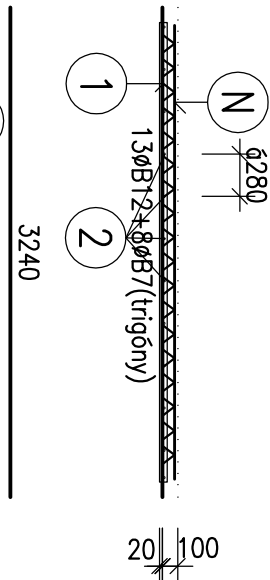
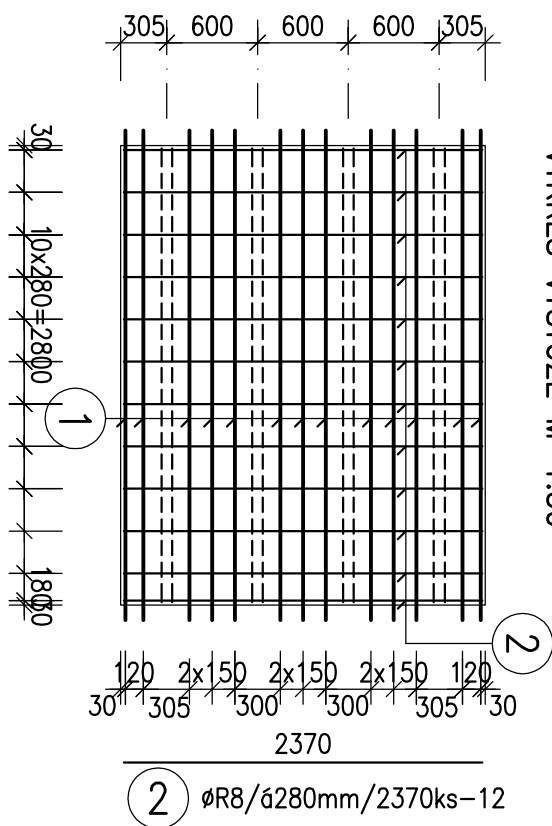


F14 KS-2

VÝKRES TVARU M=1:50



VÝKRES VÝSTUŽE M=1:50



VÝPIS VÝSTUŽE

OZNAČENIE PRVKU	ČÍSLO POLOŽKY	PRIEMER PRUTU Ø (mm)	DĹŽKA PRUTU (m)	POČET (ks)	CELKOVÁ DĹŽKA V 'm			
					B8	B10	B12	B14
F14	1	B12	3,24	13			42,12	
	2	B8	2,37	12	28,44			
					0	0	0	0
SPOLU					'm	28,44	0,00	42,12
					kg/'m	0,395	0,617	0,888
					kg	11,23	0,00	37,40
					HMOTNOSŤ VÝST. SPOLU v kg			48,64

BEŤÓN : STN EN206-1-C35/45-XC1(SK)-CI 0,4-D<sub>max</sub>16-S3  
OCEĽ : akosť B500 B (10 505-R) max. vodný súčiniteľ 0,5  
Nominálne krytie výstuže: 15 mm-predos doska

OBJEM DOSKY: 0,366 m3  
HMOTNOSŤ: 916 kg  
HRÚBKÁ DOSKY: 50 mm  
PRESAH NOSNÍKA NAD DOSKOU: 55 mm

Poznámky:

- PRUTY SÚ KÓTOVANÉ NA OSI PRUTOV  
N NOSNÍK Z 09 1200 D (PD 09), DĹŽKA NOSNÍKA - 3,00 m, POČET PRE JEDNU DOSKU - 4 KS

Podľa STN 920201-2 tab. 1 navrhované stropné dosky spadajú pod PU III a musia vykazovať požiarnu odolnosť minimálne 45 min. (viď skladbu stropov)

PREFA STROP-FILIGRÁNOVÉ DOSKY hr.: 50mm

Hlavný inžinier projektu:	Zodpovedný projektant:	Vypracoval:	<div>Podpis: _____</div> <div>Sada číslor: _____</div> <div><i>Betko-PUF</i></div> <div>Statika stavieb</div>			
	Ing. BEŤKO Ľudovít	MUŠUTA Miroslav				
Miesto stavby:	MARTIN, areál UNM					
Investor:	UNIVERZITNÁ NEMOCNICA MARTIN, Kollárova 2, Martin					
Akcia:			Formát:	2 A4		
UNM DOSTAVBA 6. PAVILÓNU			Dátum:	jún 2016		
			Číslo zákazky:	16-202-PUF		
			Stupeň:	OP		
			Profesia :	ST		
Objekt:			Mierka:	1:50	Číslo prílohy:	F14
Príloha:	VÝKRES TVARU A VÝSTUŽE STROPNEJ DOSKY F14					